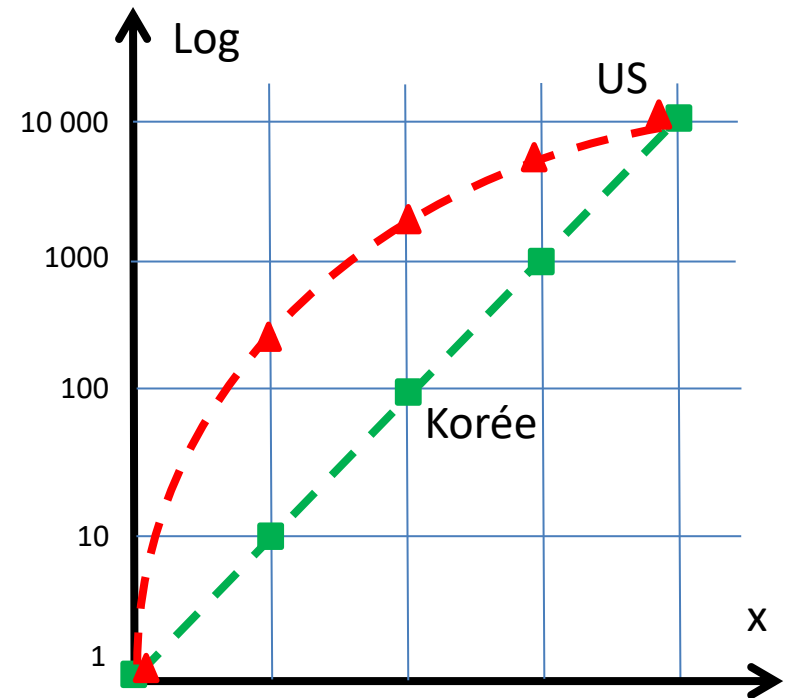
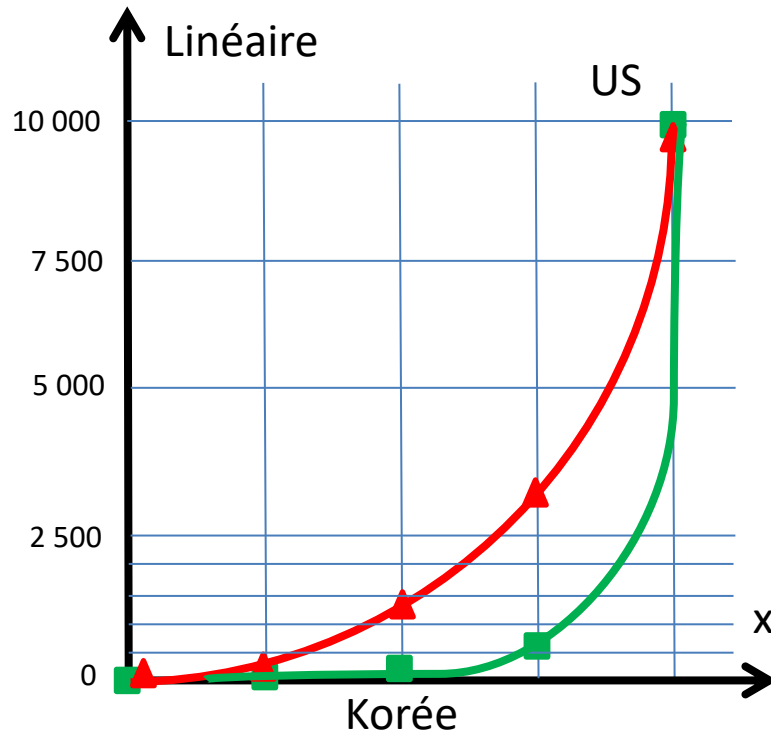


Différence entre échelles Linéaire et Logarithmique pour la plupart des courbes qui nous intéressent dans ce dossier



En vert: en échelle linéaire (à gauche), une variation théorique exponentielle donne une droite en échelle Log.

En rouge: une variation un peu plus tendue (à gauche) va donner une courbe en échelle Log. Alors qu'à gauche la grandeur croît très nettement, l'inversion de courbure observée à droite en échelle Log peut fausser l'analyse.