

L'agence digitale  
qui **ASSURE** ✓

eficiens

janvier 2025 - Présentation agence

# Passion assurance

Eficiens est l'unique agence digitale en France, exclusivement dédiée à l'assurance, univers captivant, essentiel à chacun d'entre nous.

L'assurance vit une transformation digitale globale, exigeant à la fois vision audacieuse, et savoir-faire pointu.

**Nous ne nous contentons pas de transformer l'assurance.**

**Nous l'aimons !**



# Notre mission

Nous bâtissons des sites web épurés, essentiels et transformants, irrigués par des flux de publicité digitale à la performance.

## Nos savoir-faire

Nos prestations pour l'assurance, les mutuelles, les institutions de prévoyance et le courtage.



**Refonte** de site web



**Parcours** devis souscription



**Maintenance** infogérance



**Conseil** et achat média

# 26 références actives

en 2024/2025



Et 20 plus anciennes, toujours dans l'univers assurance



# Chiffres clés

**100%**

Agence digitale  
assurance

**60**

professionnels  
aguerris, réunis  
dans un écosystème expert

**20**

ans d'existence

**30**

sites web créés  
ou refondus

**250**

campagnes gérées  
(2015/2023)

# Nouvelles réalisations

2024/2025

01

## PLANETE CSCA

Refonte de site et de  
l'espace adhérent

02

## MGEN

Benchmark UX/UI

03

## Crédit Agricole Assurances

Création de contenu

04

## Klésia

Conseil et achat media  
performance

05

## Sodidif

Refonte site courtage et  
parcours pré-adhésion

06

## CAPSSA

Création d'un parcours  
de déclaration en ligne

07

## RAMBAUD LABROSSE

Conseil UX et création de  
wireframes pour le  
parcours de souscription

08

## Collecteam

Création d'un extranet et  
d'une charte graphique  
digitale

## Nos engagements RSE

Chez Efficents, nous intégrons la RSE au cœur de notre stratégie, avec des actions concrètes, à la dimension de notre agence, pour un avenir durable.



### Partenariat avec l'ONG

Tree-Nation - 0,5% de notre CA reversé à l'ONG tous les 2 mois



**Un modèle hybride** : télétravail et présentiel pour plus de flexibilité



**Mobilité durable** : déplacements bas carbone privilégiés

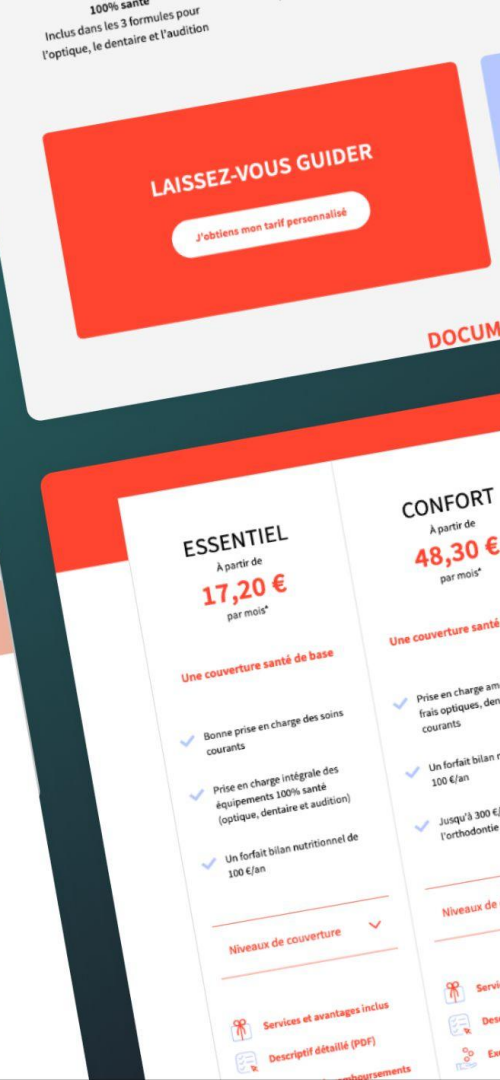


**Sensibilisation au changement climatique** via l'organisation d'ateliers : fresque du climat...



The background is a dark teal color. In the top-left and bottom-right corners, there are clusters of semi-transparent, light teal squares of various sizes, arranged in a pattern that suggests movement or a grid.

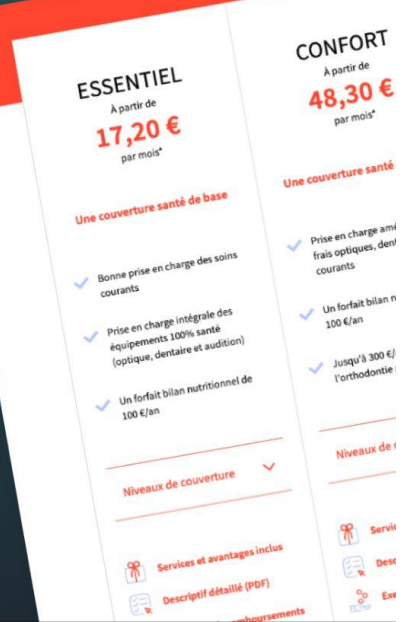
# Réalisations emblématiques

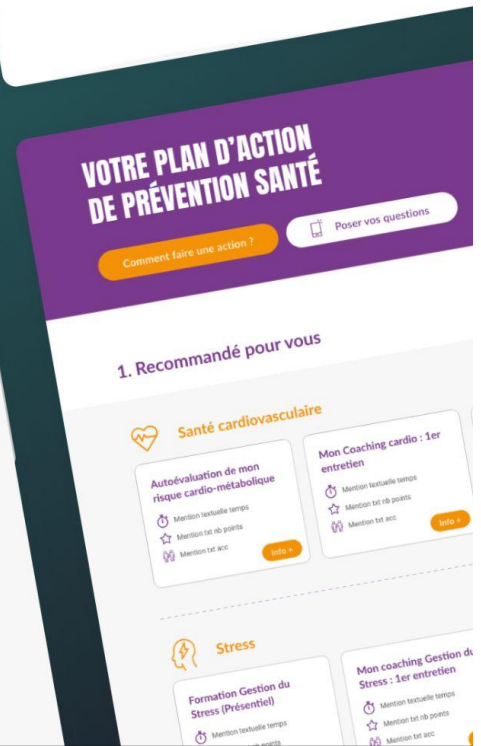
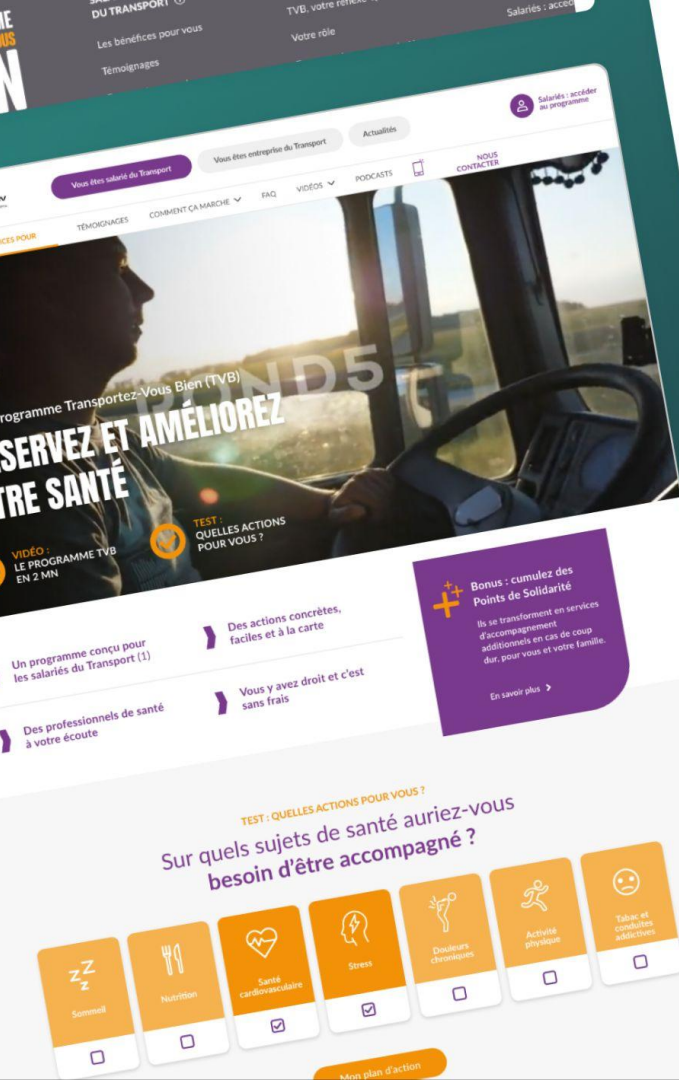


## Refonte site / parcours

Conseil marketing amont  
 Approche omnicanale  
 Développement d'un  
 moteur de tarification

-  **Client**  
Mutuelle complémentaire
-  **Délai**  
4 mois en 2 lots parallélisés
-  **Budget**  
75k€



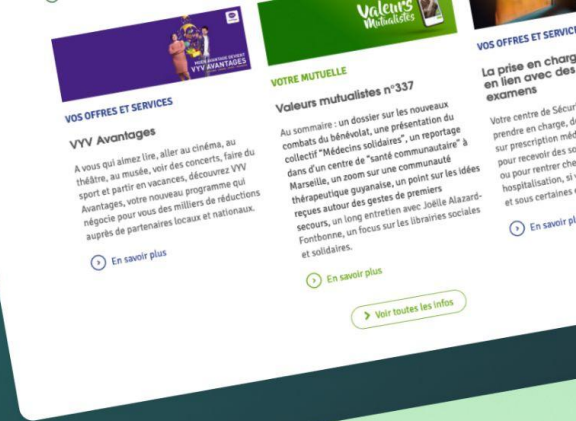
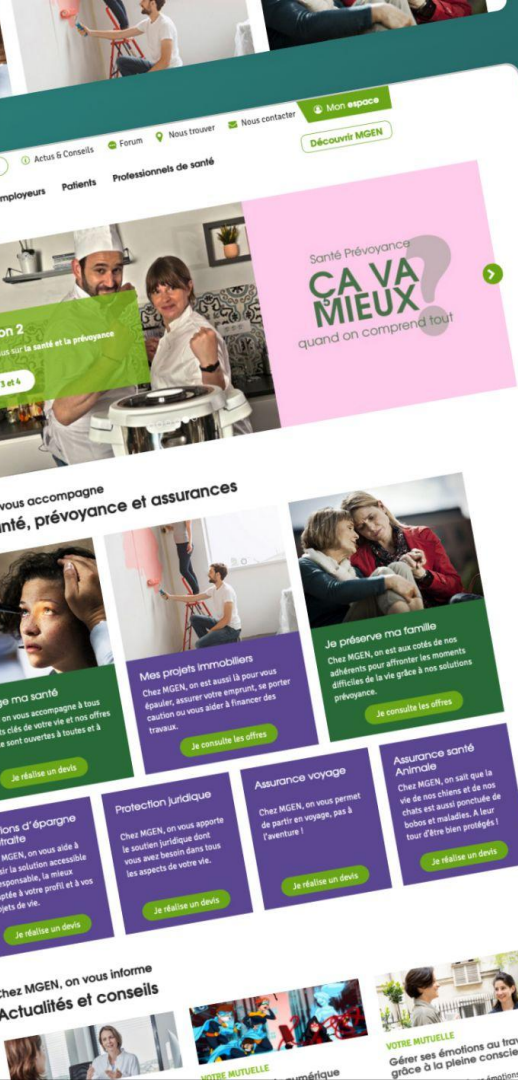


**KLÉSIA**  
Assureur d'intérêt général

## Création site

Site prévention avec simulateurs santé  
Module e-commerce de commande de brochures  
Maintenance

-  **Client**  
Klésia - Transportez-vous bien
-  **Délai**  
5 mois
-  **Budget**  
60k€



## Benchmark - UX prévoyance



Conseil en positionnement  
d'une nouvelle offre  
Identification des acteurs  
et nouveaux entrants

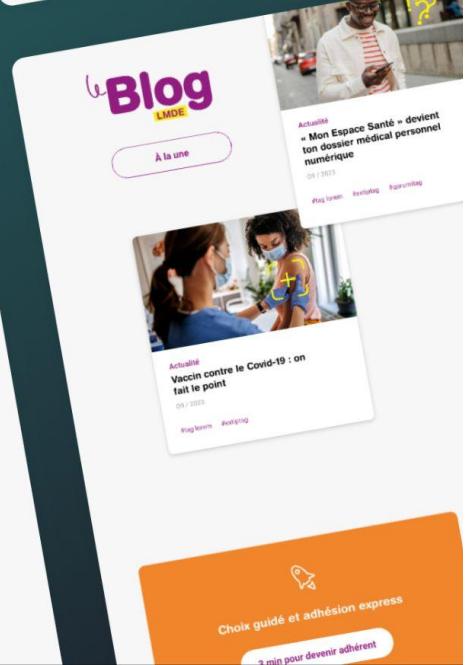
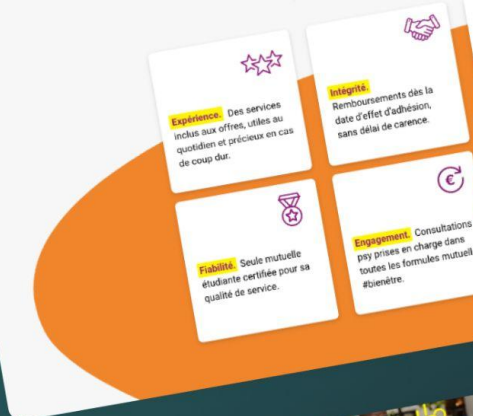
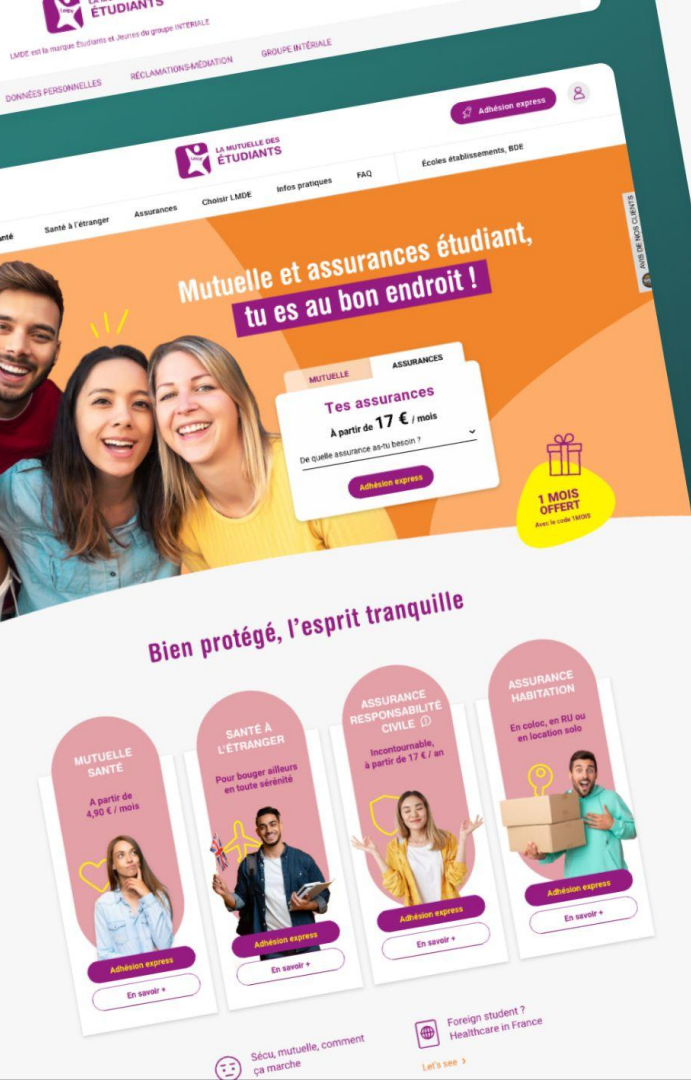
- Client MGEN
- Délai 2 mois
- Budget 15k€



## Refonte newsletter courtiers

Fusion de deux chartes  
Responsive email  
Intégration dans MS  
Dynamics 365

	<b>Client</b> Solly Azar
	<b>Délai</b> 2 mois
	<b>Budget</b> 12k€



## Refonte site & Conseil média

Conseil en définition du parcours

Site en composants

Amélioration continue

Achat média performance

- 
**Client**  
LMDE
- 
**Résultats média**  
500 adhésions / mois
- 
**Budget sites**  
150k€

The background is a dark teal color. In the top-left and bottom-right corners, there are clusters of semi-transparent, light teal squares of various sizes, arranged in a pattern that suggests movement or data points.

# Création & refontes de site

**galion**

Ball-bal les impayés, bonjour la tranquillité

Vous êtes un particulier

Vous êtes un professionnel

Accompagner le développement de votre affaire

Missions d'analyse de votre affaire, organisation, performance, rentabilité

Formations innovatrices / prévention des risques ICP

Analyses de conformité relative à la garantie financière

**LA MUTUELLE DES ÉTUDIANTS**

Mutuelle et assurances pour étudiants, tu es au bon endroit !

1 mois OFFERT

Ta mutuelle santé en France et/ou à l'étranger à partir de **4,90€** mois

Bien protégé, l'esprit tranquille

<b>MUTUELLE SANTÉ</b> À partir de 4,90€ / mois	<b>SANTÉ À L'ÉTRANGER</b> Pour longer ailleurs en toute sérénité	<b>ASSURANCE RESPONSABILITÉ CIVILE</b> Incomparable, à partir de 17€ / an	<b>ASSURANCE HABITATION</b> En colist, en RLS ou en location solo
---	---	--	--

**VIASANTE MUTUELLE**

Présents pour vous

DEVIS MUTUELLE SANTÉ

DEVIS PRÉVOYANCE

Trouver ma complémentaire santé

Je soutiens une mutuelle santé pour :

Je préfère voir les solutions

Je souhaite être remboursé

Protégez votre famille ou vous-même des coups durs

<b>HOSPITALISATION</b> Des indemnités entre 15 € et 15 € par jour Avec PROTECTION HOSPI	<b>ACCIDENT</b> Jusqu'à 150 000 € pour vos proches en cas de décès accidentel Avec PROTECTION ACCIDENT	<b>HANDICAP, DÉPENDANCE</b> Jusqu'à 15 000 € pour adapter votre quotidien Avec CAPITAL EQUIPEMENT HANDICAP / DÉPENDANCE
---	--	---

**Sodedif**

Nous protégeons votre avenir, depuis plus de 30 ans

Bienvenue chez Sodedif, votre Courtier en Assurances de personnes et de biens. Notre équipe de conseillers vous accompagne et sélectionne la solution la plus adaptée à vos moyens et vos besoins.

Contractez nous dès aujourd'hui et recevez votre devis gratuitement et sans engagement.

Qui sommes nous ?

- Assurance Entreprise
- Habitation
- Assurance chien, chats
- Indemnité journalière
- Assurance obsèques
- Placements

eficiens

Nous vous accompagnons dans le choix de la meilleure offre d'Assurances et Mutuelles

**Mutuelle des agents publics**

6 MOIS DE COTISATION OFFERTS

COMPLÉMENTAIRE SANTÉ DES AGENTS PUBLICS

Nous prenons soin de ceux qui prennent soin des autres

Crée par et pour les agents publics

AGENTS DE SANTÉ

AGENTS TERRITORIAUX

SAUVETISME

ÉPARGNE

FAMILLE - PARENTS

**Identités Mutuelle**

Adhérer à une mutuelle responsable et engagée

Particuliers

Mutuelle santé et prévoyance pour tous, à tous les stades de la vie.

Enseignement

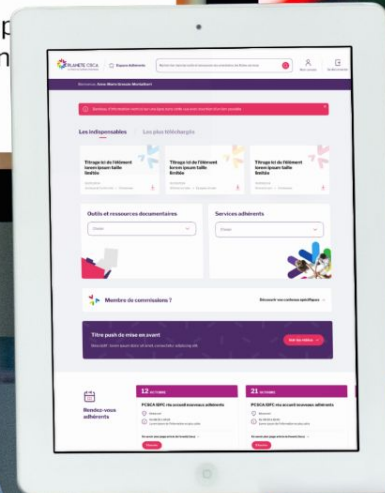
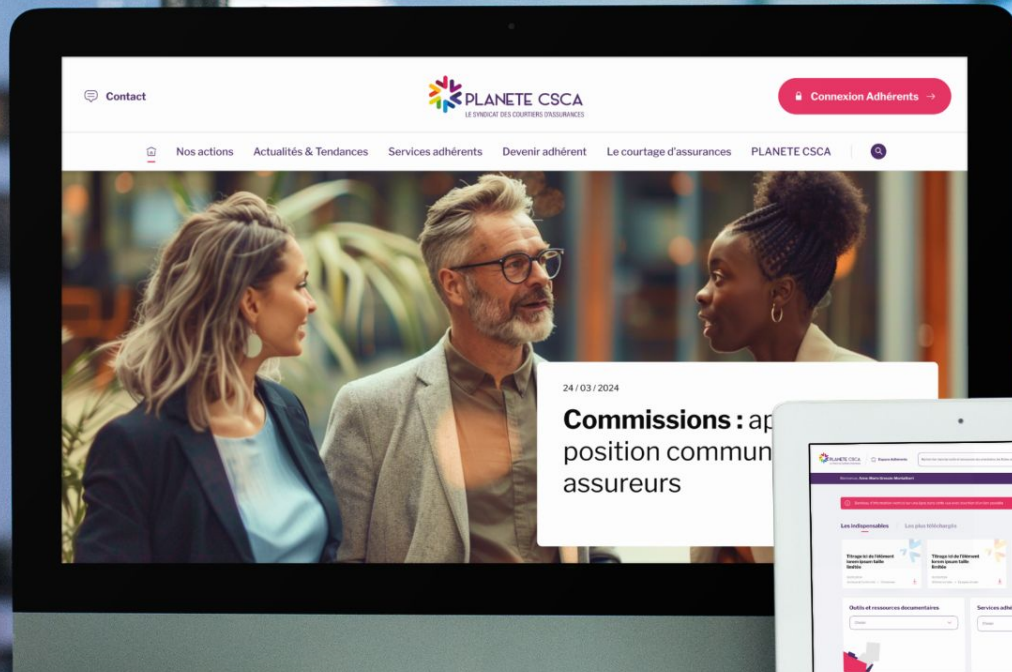
Engagements, pour garantir l'avenir.

Engagés, responsable

Agir pour sa santé :

manger mieux, respirer mieux, bouger plus.

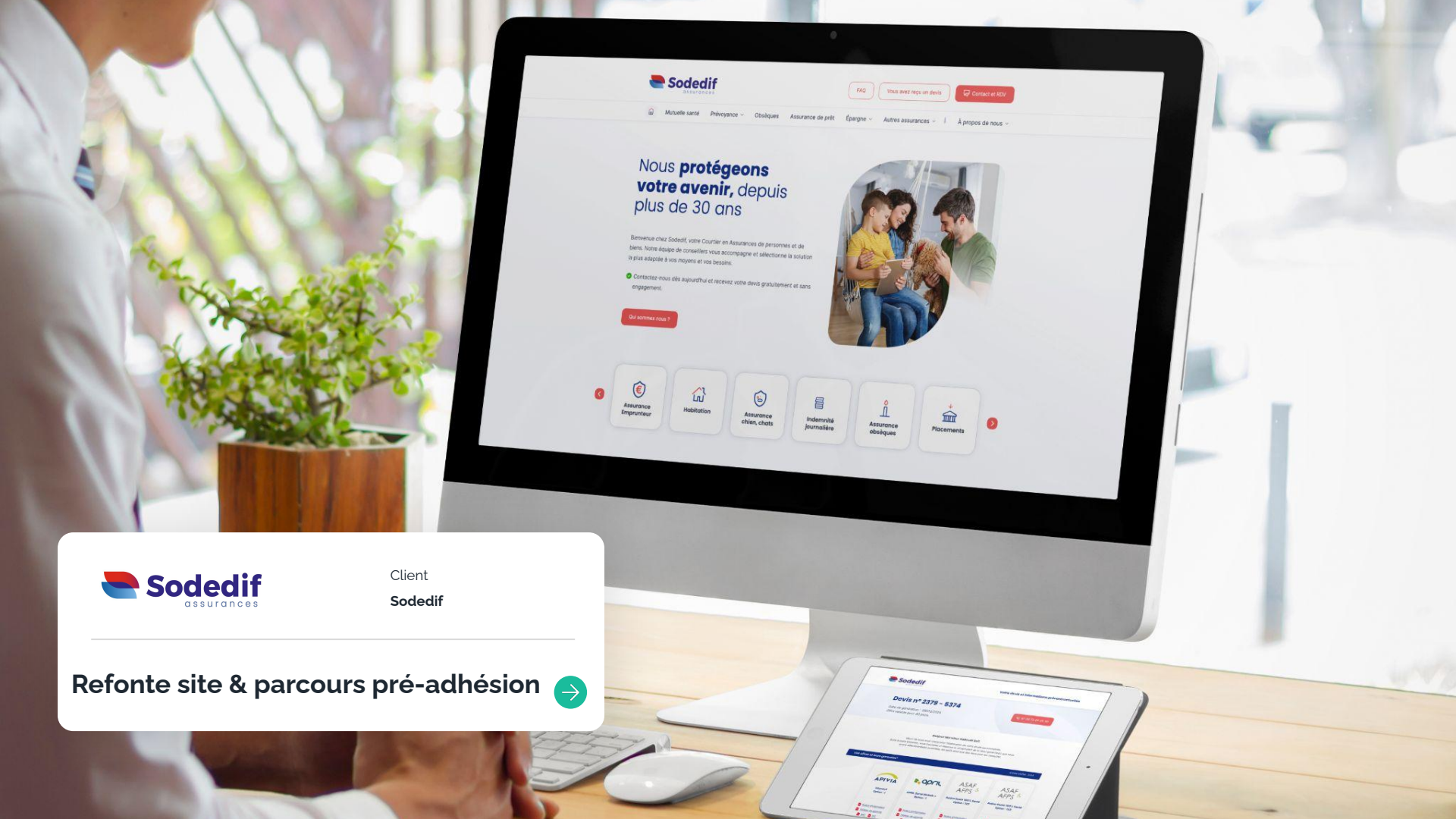




Client  
PLANETE CSCA

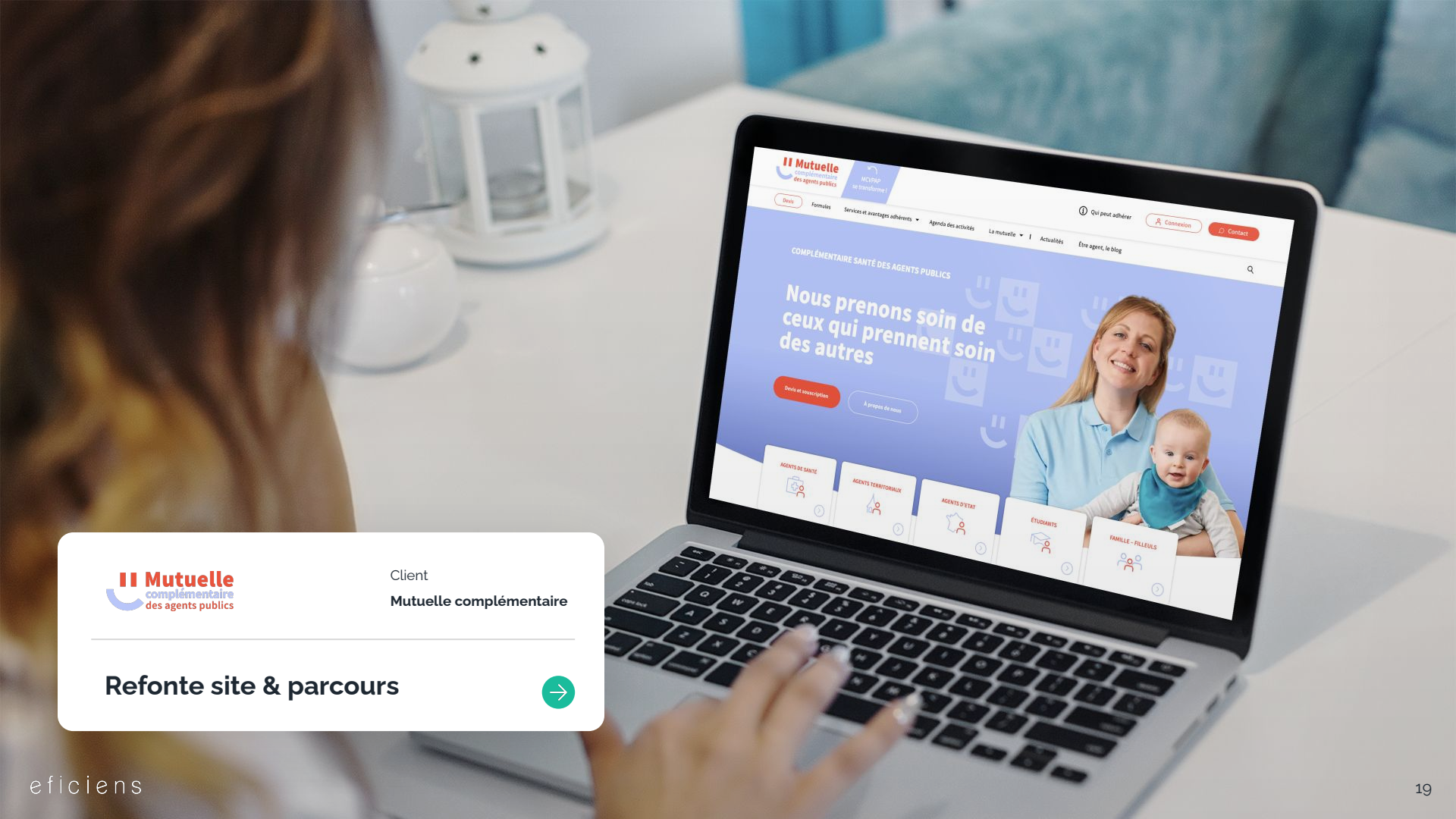
Refonte site & espace adhérent





Client  
Sodedif

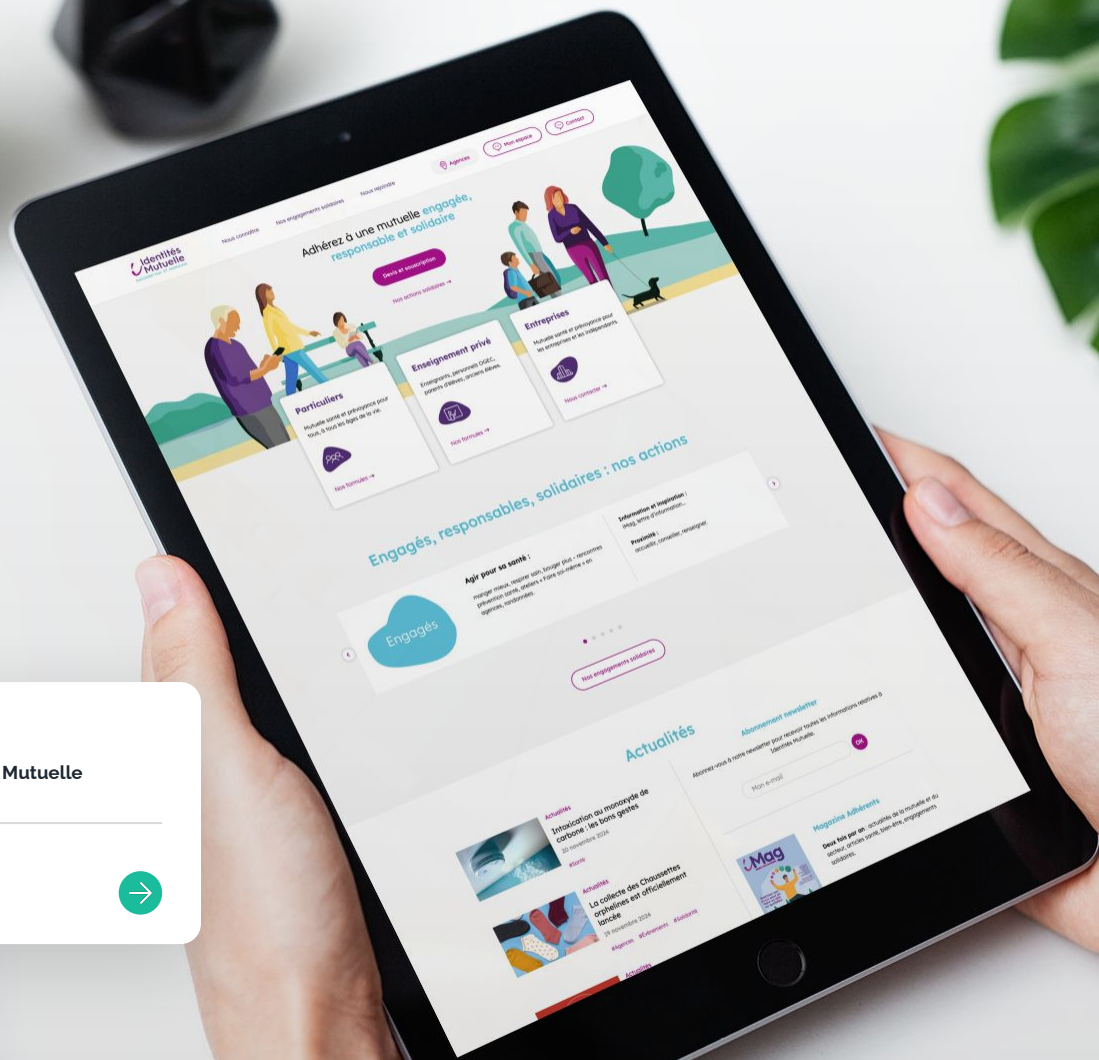
Refonte site & parcours pré-adhésion →



Client  
Mutuelle complémentaire

Refonte site & parcours

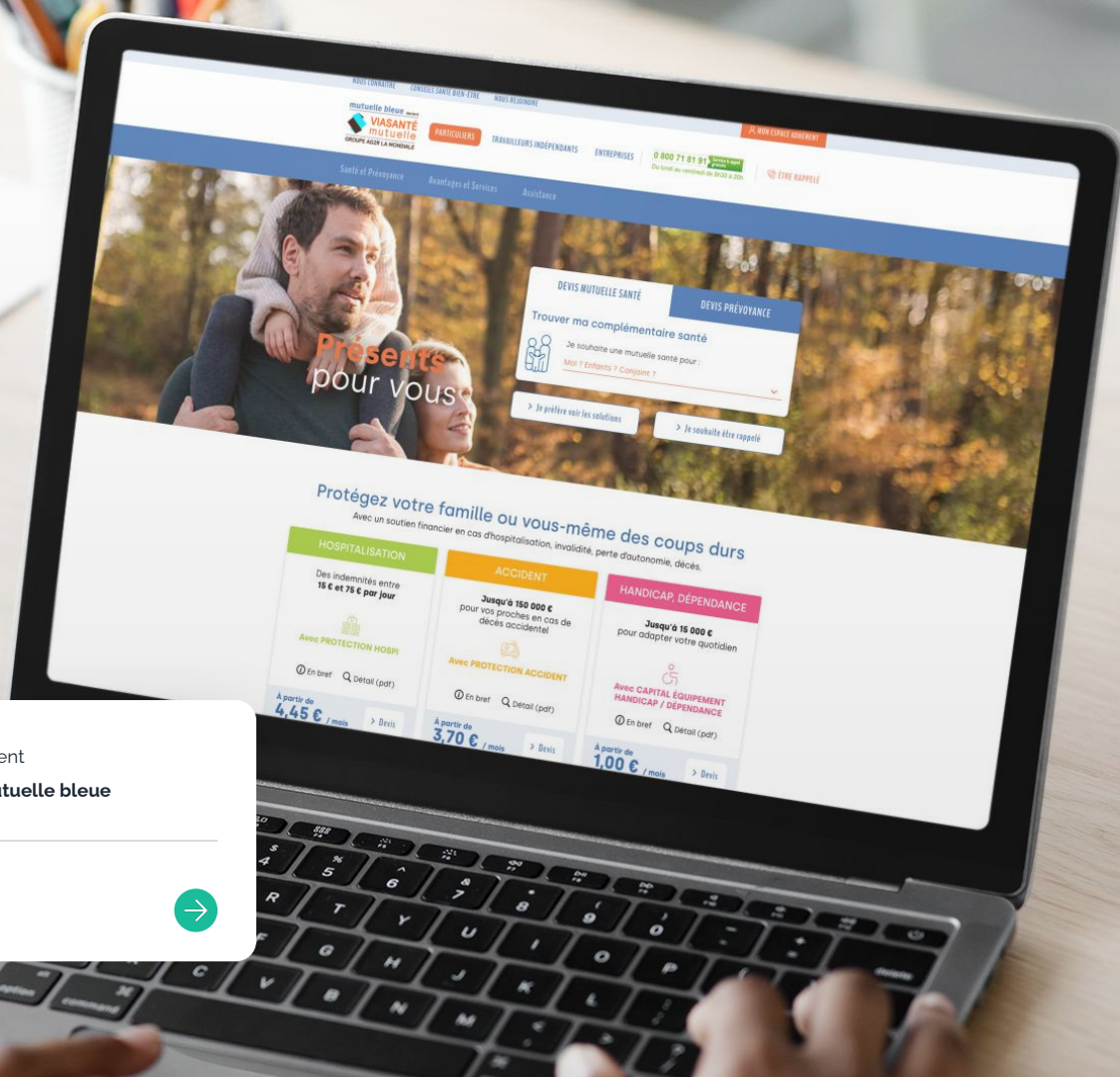


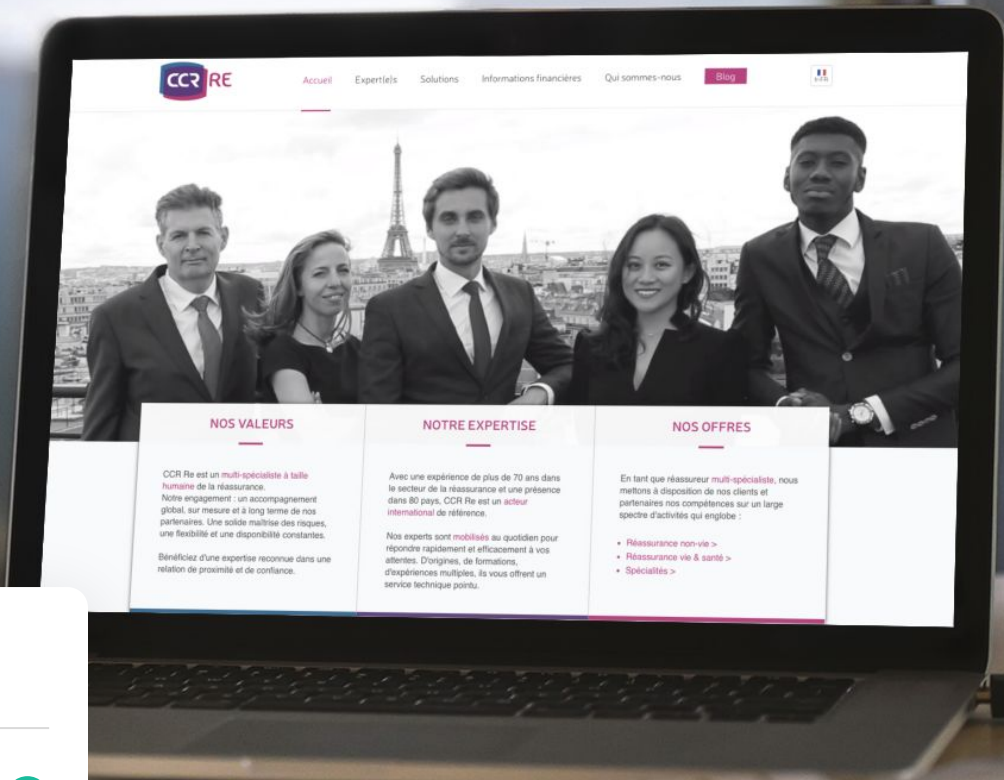


mutuelle  
bleue

Client  
Mutuelle bleue

Refonte de site

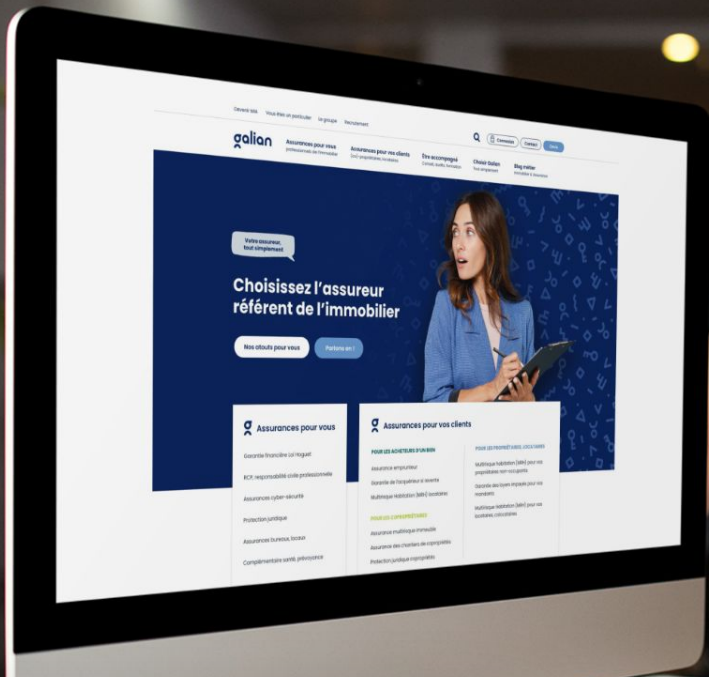




Client  
CCR

Refonte de site





**galian**

Client  
Galian

Refonte de site





Client  
CAPSSA

Refonte de site



eficiens





PARTICULIER, PROFESSIONNEL

Vous avez un différend avec votre assureur et le litige persiste ?  
Nous pouvons vous aider.

NOTRE RÔLE >

LA DÉMARCHE >

JE SAISIS LE MÉDIATEUR >

UN DIFFÉREND SIMILAIRE AU MIEN A-T-IL DÉJÀ ÉTÉ ÉTUDIÉ ?

Explorez nos études de cas en ligne

Exemple : voyage annulation maladie

RECHERCHER >



Indemnisation

Information / Conseil



Client  
**LA MÉDIATION DE  
L'ASSURANCE**

**Refonte de site**



**KLÉSIA**  
Assureur d'intérêt général

Client  
KLÉSIA

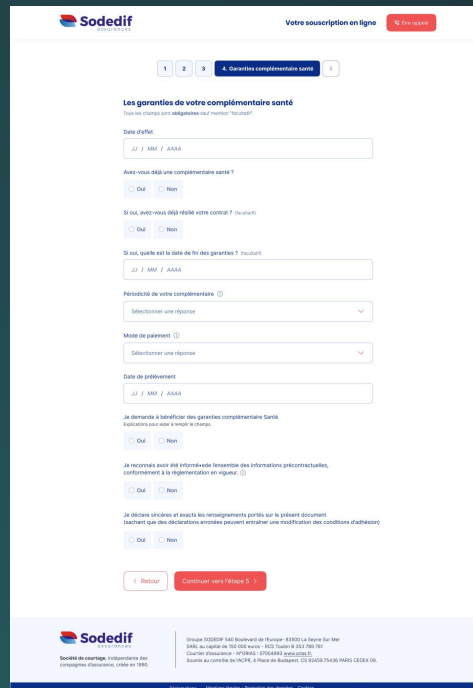
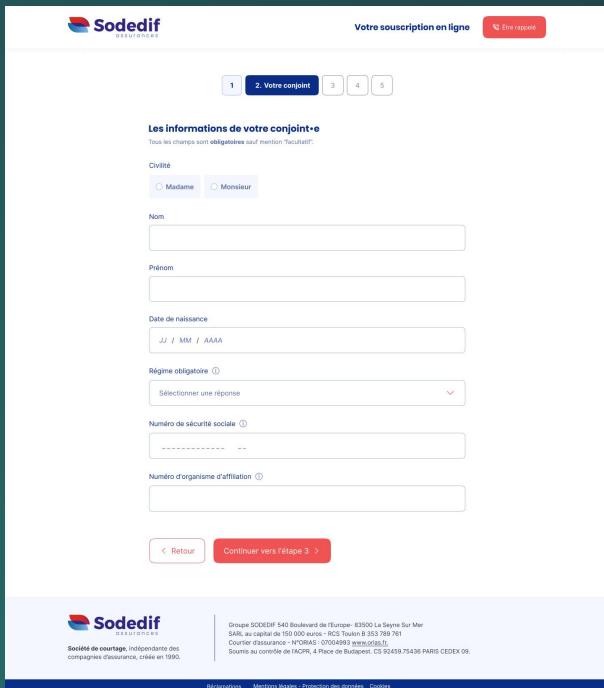
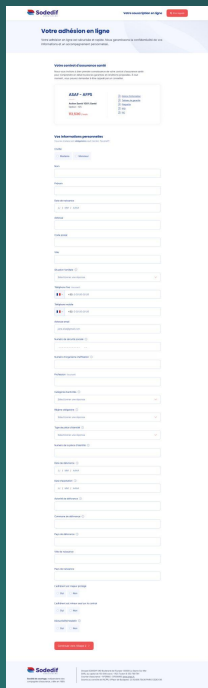
Création de site



UX/UI

**Parcours devis-souscription**  
**User tests**

# UX - Parcours pré-adhésion





# UX - Parcours complémentaire santé



7/17 et 24h/24 Information générale concernant vos besoins

## Nos offres adaptées à vos besoins

Sécurité Budget Main  
Tranquillité Budget Main  
Confort Budget Main

**Dentaire**

Concrètement, je serai remboursé de combien ?  
Mon dentiste m'a conseillé le pose de 2 couronnes pour un coût total de 1800€.  
La Sécurité Soins me rembourse 150.00€.  
2 autres types d'examens sur dents vivantes (occlusifs, caries, pré-médicaux)

Plan restant à charge sera de : 605.00€

- Optique
- Hospitalisation
- Soins médicaux (avec consultations)
- Médecine complémentaire (avec consultations)
- Audito
- Cure thermique

[Tableau complet des garanties](#)

Nos sommes à votre écoute

Contacter un de nos conseillers

Consultez la FAQ

Vos avantages

Assistance en cas de difficultés

Tranquillité Budget Main 15€ / mois

Vous avez une question ?

Tous les thèmes

Coût et économies

Démarches

Harmonie Mutuelle

Démarches

Comment résilier ma mutuelle actuelle ?

Pour résilier votre complémentaire santé actuelle, adressez à la mutuelle ou la compagnie d'assurance dont vous dépendez, un courrier en recommandé avec accusé réception. Prenez bien compte des délais indiqués dans les conditions générales du contrat : préavis de 2 mois avant la date d'échéance fixée, dans la majorité des cas au 31 décembre, à défaut ce sera la date anniversaire du contrat.

Un modèle de lettre de résiliation à transmettre à votre mutuelle actuelle, est à votre disposition à la fin de votre adhésion en ligne chez Harmonie Mutuelle.

Démarches

Comment faire si mes besoins évoluent ou si le niveau de garantie choisi ne me convient pas ?

Nos conseillers sont à votre écoute

Faites-vous rappeler quand vous le voulez

Contacter un de nos conseillers

Les informations collectées vous concernent font l'objet d'un traitement destiné à l'harmonisation de vos besoins de complémentaires de santé. Elles sont destinées à l'élaboration de vos offres personnalisées, et peuvent être communiquées à nos partenaires, fournisseurs et prestataires de nos services. Elles peuvent également être utilisées pour l'élaboration de nos offres de produits et services, et pour l'analyse de vos besoins. Elles sont destinées à l'élaboration de nos offres de produits et services, et pour l'analyse de vos besoins. Elles sont destinées à l'élaboration de nos offres de produits et services, et pour l'analyse de vos besoins.

Nos offres adaptées à vos besoins

Sécurité Budget Main  
Tranquillité Budget Main  
Confort Budget Main

Concrètement, je serai remboursé de combien ?  
Mon dentiste m'a conseillé le pose de 2 couronnes pour un coût total de 1800€.  
La Sécurité Soins me rembourse 150.00€.  
2 autres types d'examens sur dents vivantes (occlusifs, caries, pré-médicaux)

Plan restant à charge sera de : 605.00€

- Optique
- Hospitalisation
- Soins médicaux (avec consultations)
- Médecine complémentaire (avec consultations)
- Audito
- Cure thermique

[Tableau complet des garanties](#)

Nos sommes à votre écoute

Contacter un de nos conseillers

Consultez la FAQ

Vos avantages

Assistance en cas de difficultés

Tranquillité Budget Main 15€ / mois

Renfort Protection Hospitalière

Pour 1€ par mois, souhaitez-vous une prise en charge renforcée en cas d'hospitalisation ?

A l'hôpital, il faut souvent régler des frais supplémentaires non remboursés. Cette option vous assure des indemnités journalières pour y faire face.

Oui, je souhaite bénéficier du Renfort Protection Hospitalière pour 1€ / mois en plus sur un coût total de 24€ / mois.

Non merci, je garde mon offre à 18€ / mois.

[Continuer](#)

Vos avantages

Jusqu'à 40% de réduction sur les verres, 20% sur les montures et 30% sur les lentilles chez les opticiens partenaires.

Prix négociés et remboursements majorés chez les chirurgiens-dentistes et orthodontistes partenaires.

Assistance en cas de difficultés : conseils.

Les informations collectées vous concernent font l'objet d'un traitement destiné à l'harmonisation de vos besoins de complémentaires de santé. Elles sont destinées à l'élaboration de vos offres personnalisées, et peuvent être communiquées à nos partenaires, fournisseurs et prestataires de nos services. Elles peuvent également être utilisées pour l'élaboration de nos offres de produits et services, et pour l'analyse de vos besoins. Elles sont destinées à l'élaboration de nos offres de produits et services, et pour l'analyse de vos besoins.

Vos offres personnalisées

Bonus protection hospitalière

Pour 3 euros de plus par mois, souhaitez-vous une prise en charge renforcée en cas d'hospitalisation ?

A l'hôpital, il faut souvent régler des frais supplémentaires non remboursés. Cette option vous assure des indemnités journalières pour y faire face.

Oui, je souhaite bénéficier du bonus protection hospitalière pour 3€ / mois.

Non merci, je reste à mon offre de 18€ / mois.

[Continuer](#)

Vos avantages

Optique

Soins médicaux

Appareillages et accessoires médicaux

Sérénité

Tous les détails de la garantie

[Tableau des garanties complet](#)

Vous avez encore des questions ?

Consultez notre FAQ

Contactez nous

Vos avantages

Vos offres personnalisées

Sérénité

Confort

Optimum

Dentaire

Concrètement, combien suis-je remboursé ?  
Lorem ipsum dolor sit amet, consectetur adipiscing elit. Aenean euismod bibendum laoreet.

Reste à charge : 0 €

Optique

Soins médicaux

Appareillages et accessoires médicaux

Sérénité

Tous les détails de la garantie

[Tableau des garanties complet](#)

Vous avez encore des questions ?

Consultez notre FAQ

Contactez nous

Vos avantages

Vos offres personnalisées

Merci d'avoir rempli le questionnaire, vous venez de recevoir par email nos meilleures offres !

[Offre la plus complète](#)

Optimum

Dentaire

Soins médicaux

Meilleur rapport qualité / prix

Confort

Dentaire

Optique

Soins médicaux

[En savoir plus](#)

[Je souscris](#)

[Tableau des garanties complet](#)

Vous avez encore des questions ?

Consultez notre FAQ

Contactez nous

Vos avantages

# Parcours Devis Souscription

Devis complémentaire santé pour les particuliers

Bienvenue

Four vous recommander une formule adaptée, merci de préciser vos souhaits et votre situation

Je souhaite cette protection pour

Moi seulement
  Moi et mes conjoints
  Moi, mes conjoints, mes enfants
  Moi, mes conjoints, mes enfants

Je souhaite

Une bonne couverture, mais uniquement en cas de coup dur ou besoin spécifique : hospitalisation, consultations de spécialistes
  Une couverture complète sur l'ensemble, économique
  Une couverture renforcée car j'ai déjà ou j'aurai plus tard, des besoins plus importants

Je souhaite une prise en charge de la chambre particulière en cas d'hospitalisation et des honoraires de médecins spécialistes parfois élevés.

Oui Non

Optique : je souhaite une prise en charge des lunettes de vue ou des lentilles de contact.

Oui Non

Dentaire : je souhaite une prise en charge renforcée pour les prothèses dentaires ou l'orthodontie des enfants.

Oui Non

Je souhaite choisir mes prothèses en toute liberté

J'accepte de respecter les contraintes 100% Santé (une couronne métal plutôt qu'une couronne blanche, un bridge plutôt qu'un implant) pour bénéficier d'une prise en charge intégrale (reste à charge 0%) sur les prothèses. Attention, l'orthodontie des enfants ne bénéficie pas de ce dispositif.

Devis complémentaire santé pour les particuliers

À propos de moi

Mon code postal 99000

Je suis né(e) le 01/02/1978

Je suis affilié(e) à Régime général de sécurité sociale

Mon e-mail charlotte.salmont@gmail.com

Répondre e-mail charlotte.salmont@gmail.com

Mon n° de téléphone 06 45 96 47 23

Mon conjoint, mes enfants

Conjoints

Née(e) le 01/01/1978

Affilié(e) à Régime général de sécurité sociale

Enfant(s)

Nombre d'enfant(s) 2

Enfant 1 né(e) le 01/01/1978

Affilié(e) à Régime général de sécurité sociale

Enfant 2 né(e) le 01/01/1978

Affilié(e) à Régime général de sécurité sociale

Je souhaite être couvert(e)

À partir du 01/01/2024

J'accepte que les informations personnelles que j'ai communiqué(e) soient utilisées par Mutuelle Bleue pour m'apporter le meilleur conseil au meilleur tarif.

Devis complémentaire santé pour les particuliers

### MUTUELLE SANTÉ PACK ESSENTIEL

La couverture complète sur l'essentiel.

Besoin de conseil ? De comparer avec votre couverture actuelle ? Obtenir un devis détaillé ?

	29,40€ / mois	34,70€ / mois	41,50€ / mois
	<input type="button" value="&gt; Souscription"/>	<input type="button" value="&gt; Souscription"/>	<input type="button" value="&gt; Souscription"/>
	<b>Pack Essentiel 1</b>	<b>Pack Essentiel 2</b>	<b>Pack Essentiel 3</b>
<b>Hospitalisation</b>			
Frais de séjour d'hébergement et d'alimentation	100%	100%	100%
Honoraires chirurgie ambulatoire (DPTAM)	100%	100%	100%
Honoraires chirurgie ambulatoire (DPTAM)	100%	100%	100%
Frais d'accompagnement	-	15€	15€
Chambre particulière	-	6€4	6€4
<b>Soltes courants</b>			
Appareils médicaux (DPTAM)	100%	100%	100%
Analyses, analyses et honoraires spécialistes	100%	100%	100%
Médicaments prescrits pris en charge par le R.O. <sup>1</sup>	100%	100%	100%
<b>Optique</b>			
Lunettes	100%	100 € à 200 €	150 € à 300 €
Dent maximum pour la monture	100%	150 €	150 €
Lunettes "100% santé"	100%	100 € à 200 €	150 € à 250 €
Lentilles	100%	150 €	150 €
<b>Dentaire</b>			
Orthodontie prise en charge par le R.O. <sup>1</sup>	100%	225%	300%
Prothèses et implantologie prises en charge par le R.O. <sup>1</sup>	100%	225%	300%
Prothèses "100% santé"	100%	225%	300%
<b>Aide auditive</b>			
Aides auditives	100%	100%	450 € par oreille
Aides auditives "100% santé"	100%	100%	450 € par oreille
<b>Options performance pour aménager son devis</b>			
<input type="checkbox"/> En cas d'hospitalisations induites de 7€ par jour	100%	100%	100%
<input type="checkbox"/> En cas d'hospitalisations induites de 7€ par jour	100%	100%	100%
<input type="checkbox"/> En cas d'hospitalisations induites de 7€ par jour	100%	100%	100%

Devis prévoyance pour les particuliers

### NOTRE TARIF PERSONNALISÉ PROTECTION RUSP

Bénéficiaire d'un complément de revenu en cas d'hospitalisation

Pour 4 bénéficiaires

Soit 40€ en 50€ - Soit 40€ en 50€ - Soit 40€ en 50€ - Soit 40€ en 50€

Montant annuel de prestations journalières 40€ par jour

Tarif mensuel de cotisation 24,90 € / mois

Offre Couple -10% En souscrivant avec un conjoint bénéficiaire d'un complément de revenu

Si tarif en mille € le tarif est arrondi et peut être en plus ou en moins de 100 € par an selon le tarif en mille € par an. Toute offre est soumise à la validation de Mutuelle Bleue.

Mutuelle Bleue | Revenir au menu

# Refonte intégrale du parcours devis souscription



### Ouverture

cs\_00\_Hello\_01

### Souhaits / besoins

cs\_01\_...\_Q-FR, cs\_01\_...-Hospi, cs\_01\_...1 Qualif

### Formule

cs\_01\_...oix\_01a, cs\_01\_...-scroll1, cs\_01\_...hoix\_02

### Adhésion : starter

cs\_01\_...00 intro

### Adhésion : profil

cs\_01\_...uscr\_01, cs\_01\_...uscr\_03

### Congrats

cs\_01\_...ngrats1





# Parcours assurance obsèques en marque blanche

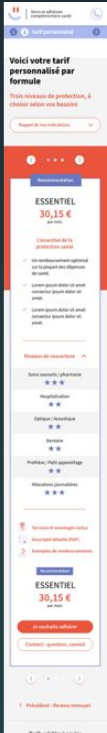
The image displays a sequence of 8 screenshots from a user journey for MetLife funeral insurance. The first screenshot is a desktop overview titled 'Parcours\_Vue desktop\_L 1280 px'. The subsequent seven screenshots represent steps in the process, each featuring a blue header with the MetLife logo and navigation icons. The steps include:
 

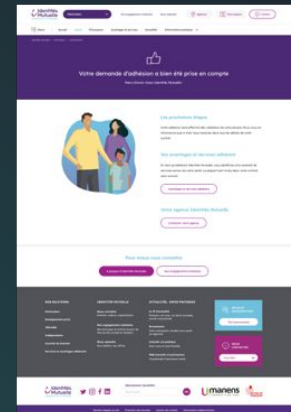
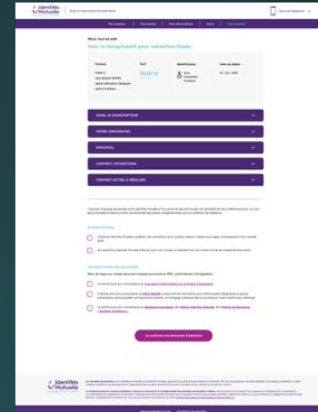
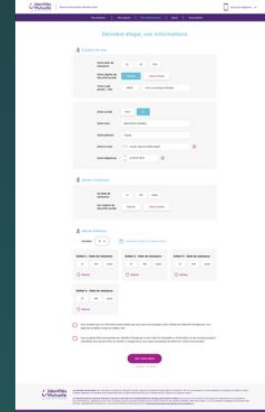
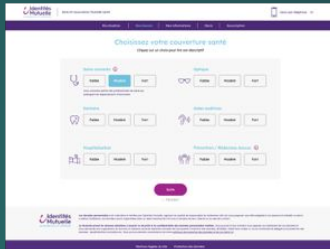
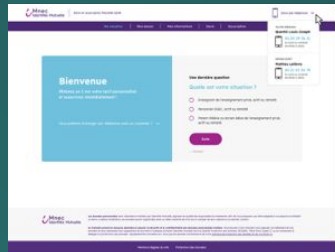
- ML\_AssObq\_Parcours\_1280\_cover**: Desktop overview page.
- ML\_AssObq\_Step\_01a**: Initial information and selection screen.
- ML\_AssObq\_Step\_01b**: Confirmation of selection screen.
- ML\_AssObq\_Step\_02**: Personal information entry form.
- ML\_AssObq\_Step\_03**: Confirmation of personal information.
- ML\_AssObq\_Step\_04**: Summary of policy details and costs.
- ML\_AssObq\_Step\_05**: Final review and confirmation screen.
- ML\_AssObq\_Step\_06**: Confirmation of successful completion.
- ML\_AssObq\_End\_Confirm**: Final confirmation screen with a green checkmark.

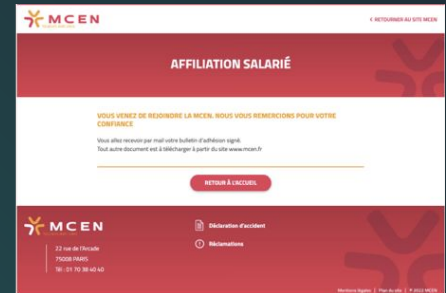
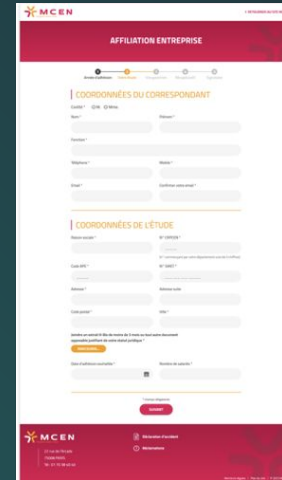
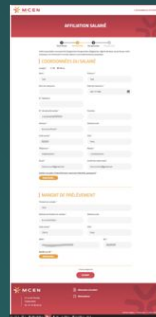
 Each screenshot is accompanied by a caption, a timestamp of '4 months ago' (except for the first which is '5 months ago'), and a small circular icon with a number (1-6) indicating its position in the sequence.

# MUTUELLE COMPLÉMENTAIRE

## Parcours Devis Souscription







INTÉRIALE

Recommander

ALTERIALE

L'OFFRE SANTÉ SIMPLICITÉ

Formule Initiale - 1 personne - Tarifs 2022

38.83 € / mois

CONJOINT ? ENFANTS ? FAMILLE ?

Obtenez un **tarif 100% personnalisé** auprès de nos conseillers en laissant vos coordonnées. Et en plus, participez à notre tirage au sort pour gagner 1 an de cotisation santé.

Votre prénom

Votre nom

N° téléphone où vous appeler

Votre code postal

JE SOUHAITE ÊTRE CONTACTÉ →

GARANTIES SANTÉ ELIGIBLES

15€

/ mois

+ LA PARTICIPATION EMPLOYEUR

1 AN

de cotisation santé

À GAGNER<sup>(1)</sup>

Tirage au sort parmi tous les devis de 15/09 au 30/11/2022 (1)

FIERS DE VOUS PROTÉGER  
QUAND VOUS AGISSEZ

INTÉRIALE

ALTERIALE

L'OFFRE SANTÉ SIMPLICITÉ

1 AN À GAGNER

FIERS DE VOUS PROTÉGER QUAND VOUS AGISSEZ

2 COLONNES SOLIDAIRES ET RESPONSABLES

Pour vous, l'essentiel. Et vos besoins.

SÉLECTIF

Sélectionnez les garanties et prestations qui vous conviennent.

SÉLECTIF

Sélectionnez les garanties et prestations qui vous conviennent.

BIEN VOUS PROTÉGER, C'EST ESSENTIEL, C'EST ALTERIALE

INTÉRIALE

15€

88%

LE CHOIX DE LA CONFIANCE

ALTERIALE

L'OFFRE SANTÉ SIMPLICITÉ

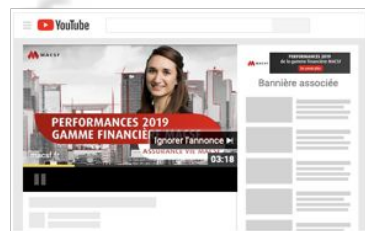
- Plus de 100 options de la Fonction Publique
- Plus de 100 options de particuliers
- Plus de 100 options de services au public
- Un accompagnement personnalisé avant et après la souscription

ALTERIALE

L'OFFRE SANTÉ SIMPLICITÉ

# Conseil & achat média

# Campagne fil rouge



B2B



## Objectif

Génération de leads



## Média

Search, Display, Native, Social



## Cible

Professionnels de santé



+ 50K



# Campagne fil rouge



Annonce · www.mutualia.fr

## Mutuelle complémentaire | Solution santé et prévoyance

En quelques clics, faites votre devis et soyez couvert. Trouvez la formule qui répond à vos besoins. Plus d'informations sur le site. 500 000 adhérents. 160 points d'accueils. Mutuelle à la carte. 3 mutuelles régionales. Couverture d'assurance : Offre Modulaire, Réseau de Soins Optiques, Tarifs Prothèses Auditives, Remboursement Dentaire



B2C



**Objectif**  
Génération de leads



**Média**  
Search, Display,  
Native, Social



**Cible**  
Agriculteurs  
Seniors  
Familles



+ 15K

# Campagne impact mois

## « Solidaires »



Annonce · [www.identites-mutuelle.com/Mutuelle/Santé](http://www.identites-mutuelle.com/Mutuelle/Santé) ▾

### 0% d'augmentation en 2021 | Engagée à vos côtés

Notre mutuelle s'adapte à vos besoins et à votre budget, bénéficiez de garanties complètes. 0% d'augmentation des tarifs santé individuels en 2021.



B2C



### Objectif

Génération de leads



### Média

Search, Social & Display



### Cible

Seniors  
Familles  
Jeunes



+ 1K

# Campagne TNS & Courtiers



Alptis  
2018 économie  
Prévention

Offre à vos salariés une protection santé et prévoyance complète et adaptée à votre activité | Retrouvez plus d'infos ici : <https://bit.ly/2SL37M6>

## COMME FRANCIS, VOUS ÊTES TNS ?

Découvrez comment vous couvrir, ainsi que vos salariés, en santé et en prévoyance !

Pour protéger vos salariés, découvrez le contrat collectif !  
[www.alptis.com](https://www.alptis.com)

10 L'ÉCONOMIE

avons un taux de croissance étonnant sur la Finlande», affirme Alain Capestan, promettant à bas des vacances «actives», entre les balades dans la neige, les chiens de traîneaux, les sports d'hiver ou encore l'étonnant spectacle des aurores boréales.

### PUBLICITÉ

## COMME FRANCIS, VOUS ÊTES TNS ?

Découvrez comment vous couvrir, ainsi que vos salariés, en santé et en prévoyance !

### Le manque de soleil

Pour d'autres, cette période de l'année rime avec le manque de vitamine D. Cette année, les Français partent un jour de plus que l'an passé, en moyenne huit jours, et seront bien plus nombreux à quitter l'Hexagone (29% contre 22% en 2018) ayant souvent des envies de chaleur.

Menu | **News** | **Entreprenez** | CRÉATION D'ENTREPRISE | FRANCHISE | GESTION FISCALE | RH MANAGEMENT | Entrepreneur de l'année

A voir : Projet de loi avenir professionnel | Les "people" aux proches

## A LA UNE / Trois idées reçues sur la rupture conventionnelle

Le dispositif, créé en 2006, bat des records. L'an dernier, 437 000 ruptures conventionnelles ont été enregistrées.

- Comment vivre avec un accro au travail
- Peut-on virer un salarié pour des tweets de harcèlement ?
- «Les salariées s'appellent 'bitch', c'est l'esprit studio»
- Rémunération des fonctionnaires : ce qui se prépare
- Plan social : comment motiver ceux qui restent
- Selon FO, le bonus-malus ne pénaliserait pas les TPE
- «Le patron dit avoir été harcelé par son agent de sécurité»
- Comment les entreprises comptent caser les élus du personnel
- Prime Macron : les entreprises jouent le jeu

## COMME FRANCIS, VOUS ÊTES TNS ?

Découvrez comment vous couvrir, ainsi que vos salariés, en santé et en prévoyance !



B2B



**Objectif**  
Génération de leads



**Média**  
Social & Display



**Cible**  
TNS  
Courtiers



**+ 1K**

# Campagne Hiver

mutuelle  
bleue



Mutuelle Bleue  
Sponsorisé · 0

Savez vous comment préserver votre sommeil ?  
Mutuelle Bleue partage avec vous les bonnes habitudes à prendre.

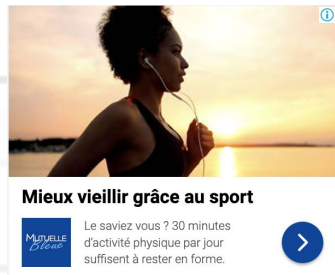


MUTUELLEBLEUE.FR  
**Stop à la fatigue !**  
En savoir plus

EN SAVOIR PLUS

Stéphane Ribac et 9 autre... 2 partages

J'aime Commenter Partager



Mieux vieillir grâce au sport

Le saviez vous ? 30 minutes d'activité physique par jour suffisent à rester en forme.



Mutuelle Bleue  
2 677 abonnés  
Post sponsorisé

Avec notre garantie Protection Accident, mettez votre famille à l'abri des conséquences financières d'un accident. Devis gratuit & Offre couple -10%!

Protection Accident  
mutuellebleue.fr

En savoir plus



B2B



Objectif  
Prévention



Média  
Social & Display



Cible  
TNS  
Séniors  
Adultes



+ 50K

# Campagne réserviste



Unéo prévention | Préserver votre santé | La mutuelle des forces armées

Annnonce [www.groupe-uneo.fr](http://www.groupe-uneo.fr)

Unéo agit au quotidien pour préserver votre santé. Santé psychique du militaire, sommeil et hygiène de vie, santé des familles. 1,1M personnes protégées. 1<sup>re</sup> mutuelle de la Défense.



## Votre espace perso vous attend



Une fois créé, votre espace Unéoquotidien vous donne accès à tous nos services en ligne.



## Finalisez votre espace perso

Unéo  
Une fois créé, votre espace Unéoquotidien vous donne accès à tous nos services en ligne.

S'INSCRIRE



**Objectif**  
Génération de leads



**Cible**  
Militaires réservistes  
Militaires



B2C



**Média**  
Search & Display



+ 20K

# Campagne étudiant



Annonce - <https://www.lmde.fr/> -

**LMDE - Mutuelle Complémentaire - Bien choisir ma garantie...**

4 formules santé **étudiante** pour tous vos besoins. Découvrez nos offres. Des prestations pensées pour les étudiants. Découvrez nos offres. Offres santé **Étudiants**.

**Offres Dès 4,90€/mois**

Adhésion en Ligne Devis sur LMDE.fr

**Essentielle à 25.60€/mois**

Découvrez notre offre Essentielle. Le détail sur LMDE.fr

**4 Formules santé Étudiante - Mutuelle Étudiante**

<https://www.lmde.fr/mutuelle/etudiante> -

Annonce Des prestations pensées pour les étudiants. Soyez bien assuré, sans vous ruiner.

Découvrez toutes nos offres Mutuelle pour les Étudiants à partir de 4,90€/mois

Devis en ligne - Mutuelle Étudiante - Offres santé Étudiants - Mutuelle lycéen

Services: Offre Vitalité, Offre Essentielle, Offre Zen, Offre Hospi

Offre Vitalité - 14,60 €/mois - Offre Essentielle - 25,60 €/mois - Offre Zen - 37,90 €/mois

**Essentielle à 25.60€/mois**

Découvrez notre offre Essentielle.

Le détail sur LMDE.fr

**Nos Offres Mutuelle Santé**

Découvrez nos offres Mutuelle

Pour étudiant. A partir de 4,90€.

Afficher uniquement les résultats de lmde.fr

**Offres Dès 4,90€/mois**

Adhésion en Ligne

Devis sur LMDE.fr

**Zen 37,90€/mois**

Restez Zen

Formule Complète



## Objectif

Génération de  
souscription



## Média

Search & Display



## Cible

Étudiants  
Parents  
d'étudiants



+ 5K



# Campagne complémentaire santé



Annonce · <https://www.interiale.fr/mutuelle>

## La Mutuelle des Fonctionnaires - Mutuelle Fonctionnaire Territorial

Des garanties adaptées à votre statut. Tiers payant généralisé. Aucune formalité médicale.

Faites le choix d'une **mutuelle** qui connaît votre métier et vous protège au quotidien.

### Fonctionnaire Territorial

Offre complémentaire santé pour les agents de collectivité territoriale

### Fonctionnaires d'État

Police, préfecture, administration. Offre santé adaptée à mon besoin



B2C



## Objectif

Génération de leads



## Média

Search & social



## Cible

Fonctionnaire territorial  
Ministère de l'intérieur



+ 25K



# Rencontrons-nous !

[www.eficiens.com](http://www.eficiens.com)